

# GUIDA

## Template per InDesign®

v7



**ilfotoa/**bum

## **Vecchie versioni di InDesign**

I template potranno essere aperti (aprendo i file .idml che si trovano all'interno delle singole cartelle) fino alla versione CS4. Non sono disponibili i template per versioni antecedenti a questa.

**Scarica preset per creare PDF adatto ai nostri sistemi di stampa:**

**Invia la cartella compressa dell'impaginato:**

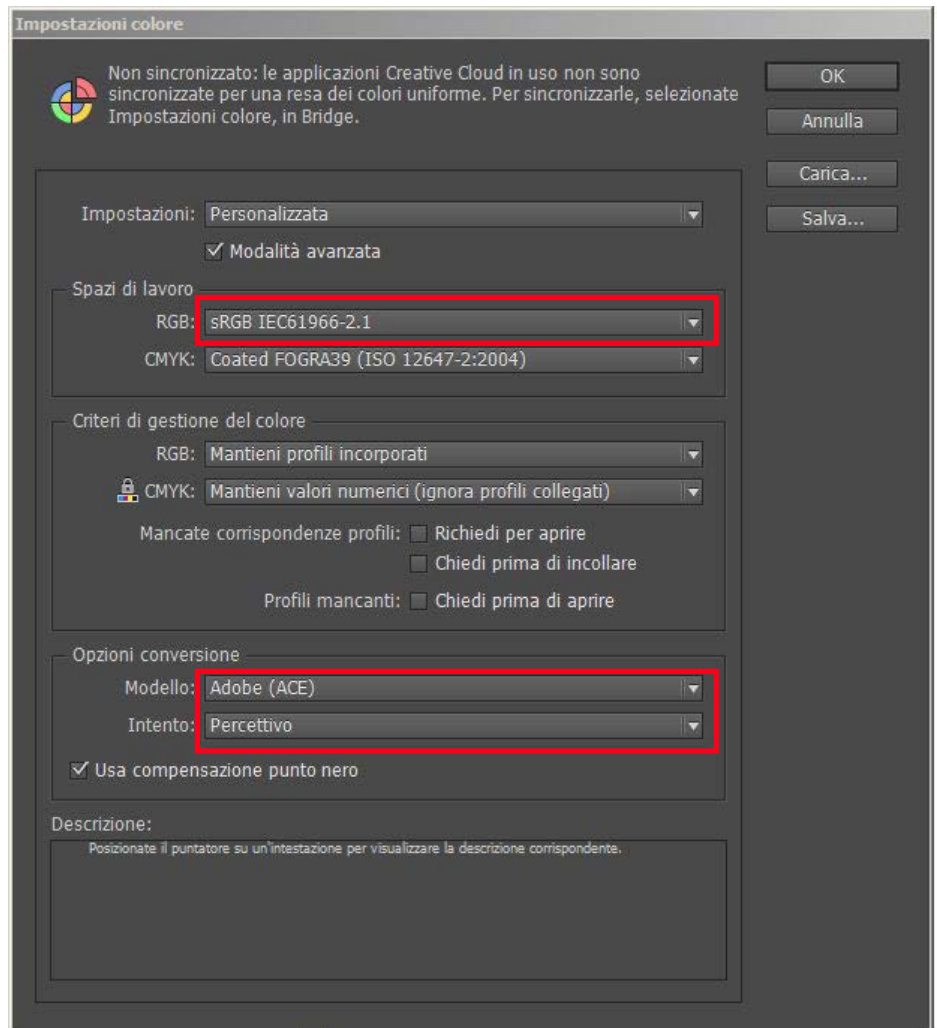
*Oppure accedi sul nostro sito [www.ilfotoalbum.com](http://www.ilfotoalbum.com) nella sezione > AREA PROFESSIONISTI*

## Impostare profilo colore

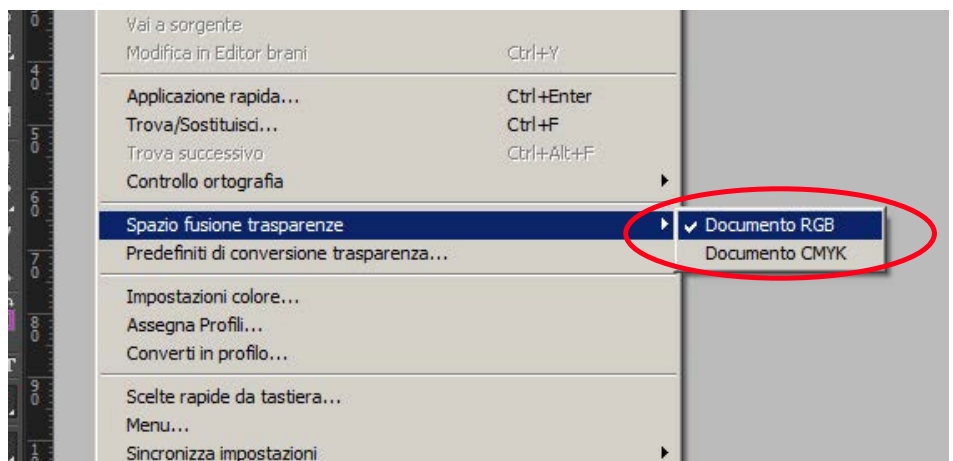
Il profilo di riferimento per tutte le stampe nel nostro laboratorio è **sRGB** e dovrà essere utilizzato come spazio di lavoro in tutte le applicazioni che lo permettono (photoshop, lightroom, Aperture, Indesign...) per una perfetta corrispondenza tra visualizzazione a monitor (calibrato) e stampa.

### Impostazione dello spazio di lavoro in Indesign

Il pannello Impostazioni Colore (menu 'Modifica' > 'Impostazioni colore') in Indesign deve essere settata come in figura. In modo che saremo in grado di interpretare correttamente le vostre fotografie e riprodurle nel modo più fedele possibile su tutte le periferiche di stampa presenti nel nostro laboratorio.



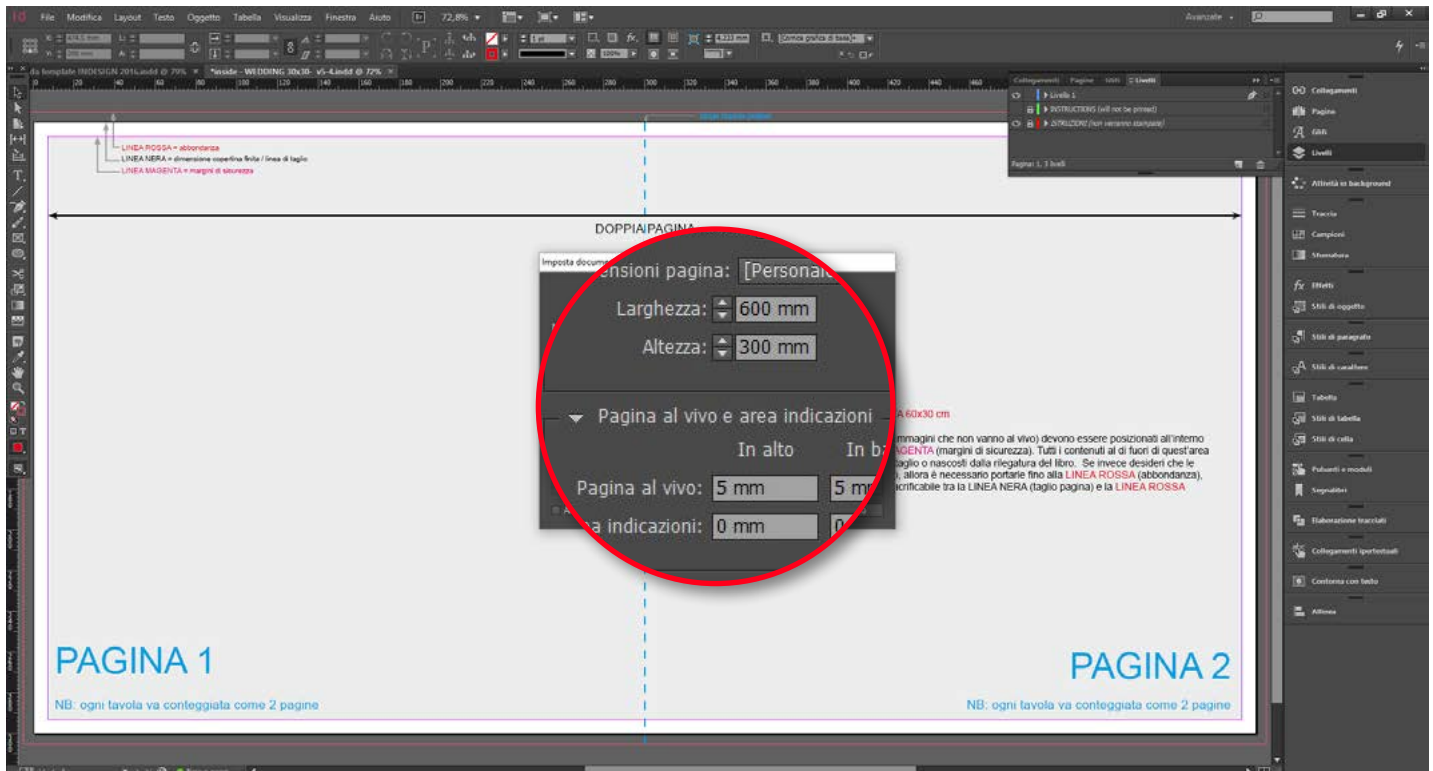
Nel caso in cui vengano applicati degli effetti di trasparenza sull'impaginato è importante settare lo spazio fusioni trasparenze su "documento RGB", così da evitare problemi in stampa.



## Come iniziare l'impaginazione con Indesign

Il formato del foglio di lavoro corrisponde esattamente al modello prescelto e con 5 mm di abbondanza impostati sul documento.

**N.B.:** Per ottenere un file per la stampa corretto, non modificare i valori impostati nel documento.



Tutti i nostri template presentano delle guide per permettere il posizionamento corretto di foto e testi. È molto importante rispettare questi margini per evitare bordi bianchi o tagli indesiderati dell'immagine.

Tutti i contenuti rilevanti (testo ed immagini che non vanno al vivo) devono essere posizionati all'interno della **LINEA MAGENTA** (margini di sicurezza).

Tutti i contenuti al di fuori di quest'area potrebbero venire posizionati troppo vicini al taglio o nascosti dalla rilegatura del libro. Se invece desideri che le tue immagini siano stampate al vivo del foglio, allora è necessario portarle fino alla **LINEA ROSSA** (abbondanza), al fine di creare uno spazio di abbondanza sacrificabile tra la **LINEA NERA** (taglio pagina) e la **LINEA ROSSA** (abbondanza).

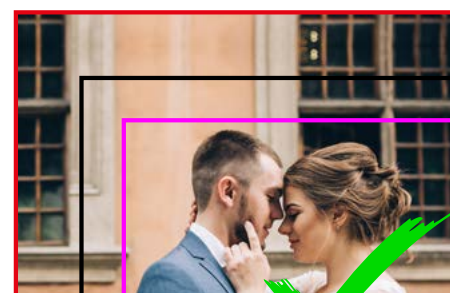
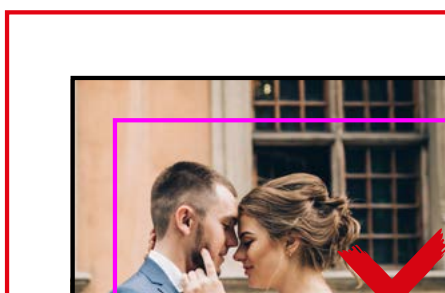
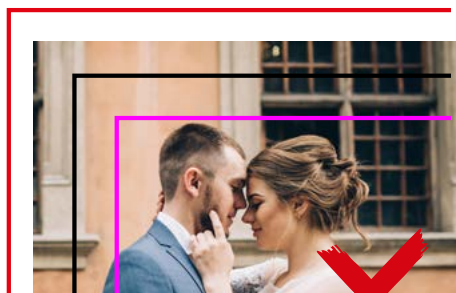
**LINEA ROSSA** = abbondanza

**LINEA NERA** = dimensione copertina finita / linea di taglio

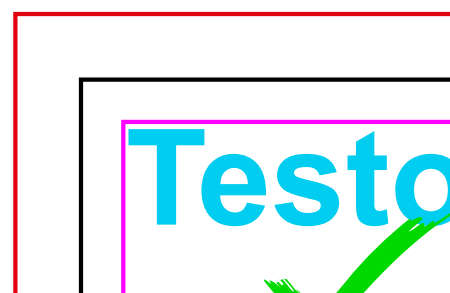
**LINEA MAGENTA** = margini di sicurezza

## Posizionare correttamente le immagini e il testo

**ABBONDANZA** - Il bordo della foto non deve essere posizionato a filo della linea nera, né trovarsi tra la linea nera e rossa. La foto deve coprire tutti gli spazi fino al bordo rosso.



**MARGINI DI SICUREZZA** - Per evitare il taglio di parti importanti della foto è importante mantenere il soggetto (testi e foto) dentro i margini di sicurezza e NON oltrepassare o rimanere a filo della linea di taglio (LINEA NERA).



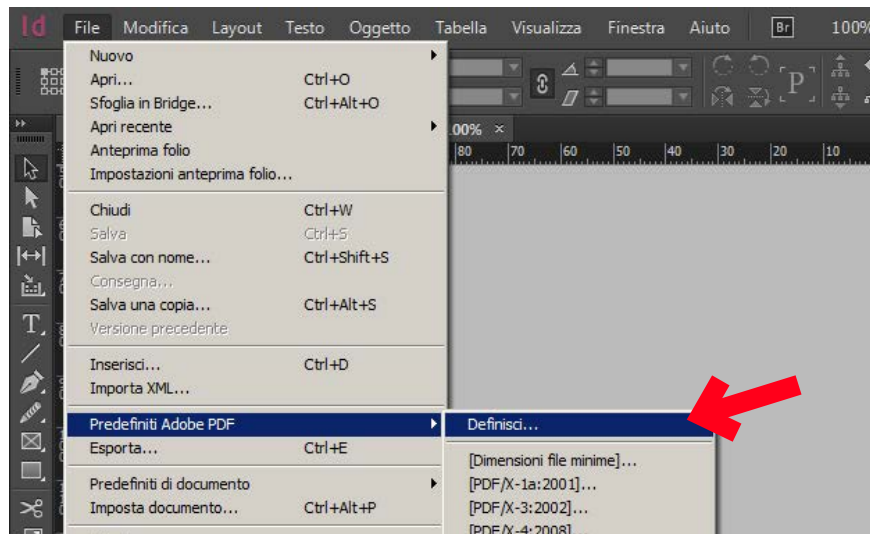
## Esportare e inviare il progetto

Una volta terminata l'impaginazione è indispensabile creare dei PDF di tutti i documenti utili (interno, copertina album principale, eventuale copertina pack genitori) utilizzando il nostro preset di esportazione in PDF scaricabile a questo link:

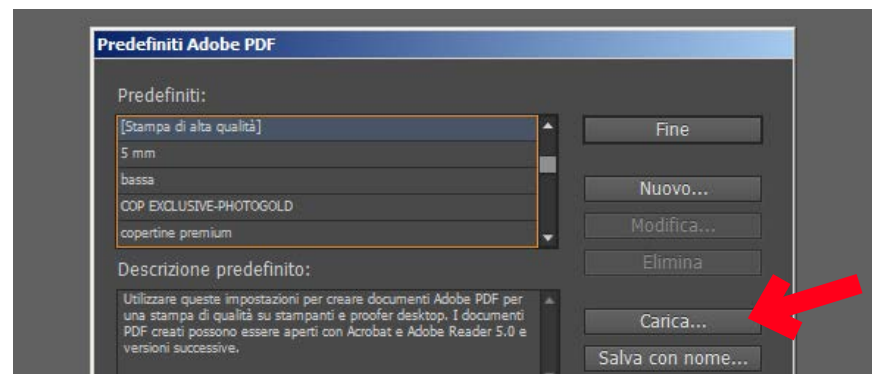
**Scarica preset per creare PDF adatto ai nostri sistemi di stampa:**

### Installare il preset

Apri InDesign, scegli "File" > "Predefiniti Adobe PDF" > "Definisci..."

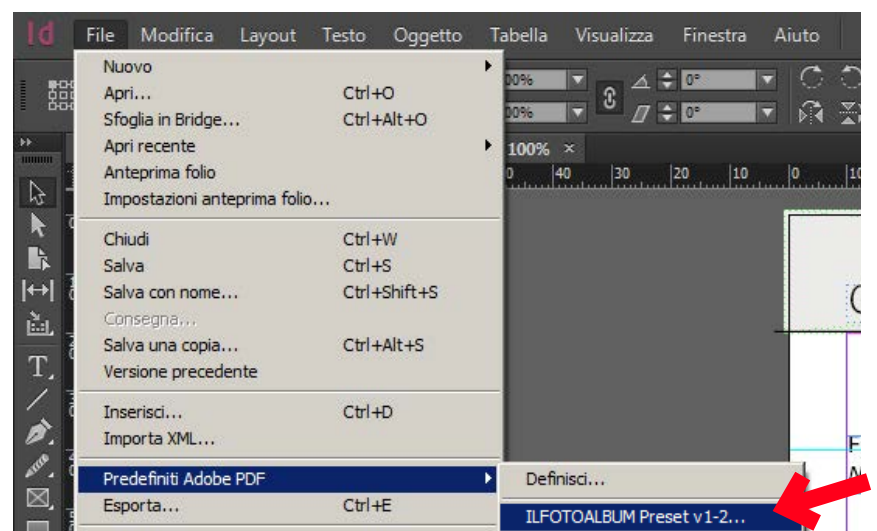


Seleziona "Carica" nella finestra predefiniti Adobe PDF e seleziona il file ILFOTOALBUM preset.



Finito l'impaginato per creare il pdf, scegli "File" > "Predefiniti Adobe PDF" > "ILFOTOALBUM preset..."

N.B.: non modificare nessuna voce nelle opzioni di esportazione.

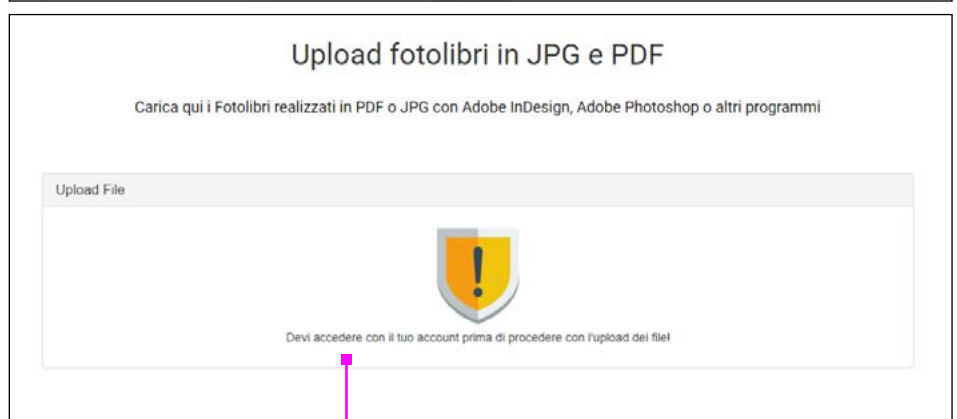
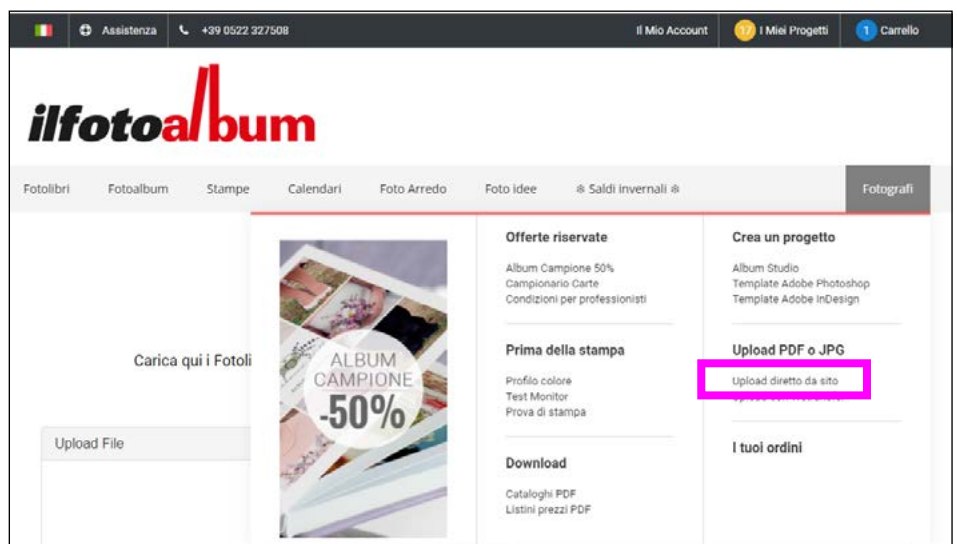


## Invia l'impaginato

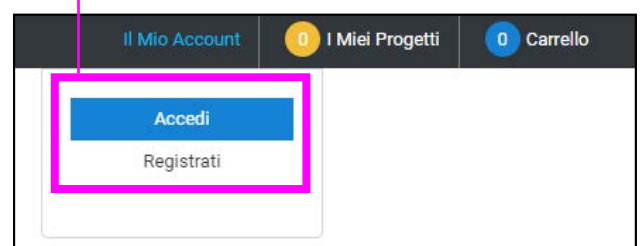
Crea una cartella compressa (zip) contenente tutti i pdf esportati con il notro preset (interno, copertina...)

## Invia la cartella compressa dell'impaginato:

Oppure sul nostro sito  
[www.ilfotoalbum.com](http://www.ilfotoalbum.com) nel menu  
**Fotografi** seleziona **Upload diretto**  
**dal sito**



Se ancora non hai eseguito  
l'accesso **Accedi** con i tuoi  
dati o **Registrati**



Aggiungi la cartella compressa

Compila i campi e avvia il trasferimento

**Upload fotolibri in JPG e PDF**

Carica qui i Fotolibri realizzati in PDF o JPG con Adobe InDesign, Adobe Photoshop o altri programmi

Upload File

Invia cartelle compresse fino a 2GB

**Prodotto** DIGITAL Wedding 20,5x29 - copertina BASIC

**Numero facciate singole** Numero facciate singole

**Nome** Nome

**Email** Email

**Telefono** Telefono

Avvia Trasferimento File

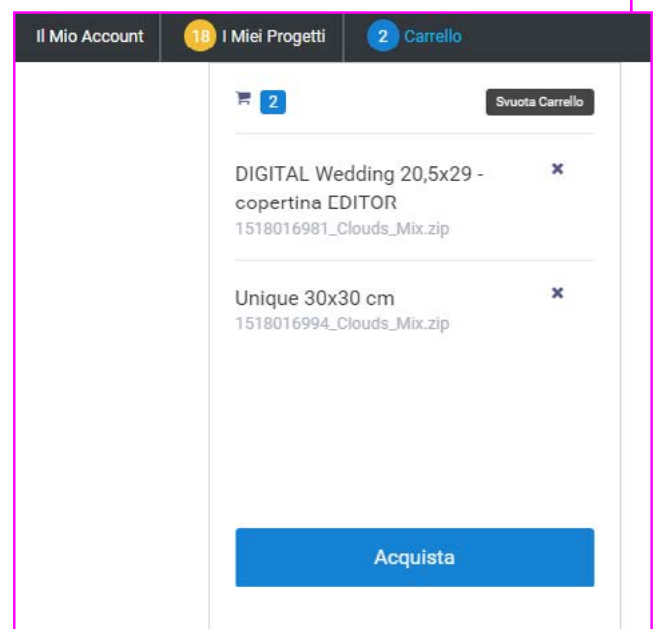
Completato il caricamento  
seleziona **Acquista**

Il progetto è stato aggiunto al carrello.

Aggiungi altri prodotti

Acquista

Oppure **aggiungi altri progetti al carrello** per completare l'acquisto multiplo di più prodotti.



## Scelte Opzionali

Per poter accedere nell'interfaccia di configurazione del prodotto è necessario autenticarsi con i dati personali, oppure, per i nuovi utenti, è necessario effettuare la registrazione.

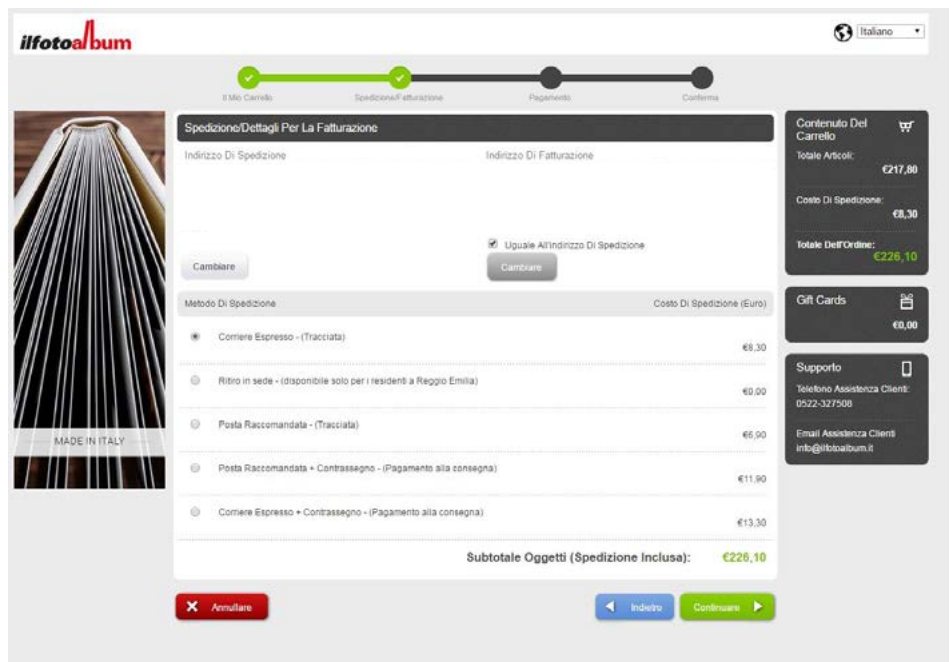
## Scelta del tipo di carta, copertina, cofanetti, pack genitori...

Le scelte opzionali che troviamo si differenziano da prodotto a prodotto. Basterà un "clic" su "cambiare" per far sì che si apra una finestra di selezione dove sono raccolte tutte le scelte disponibili per quel determinato prodotto. In questa sezione potrai aggiungere al tuo ordine l'eventuale pack genitori o pack testimoni.

## Scelta del metodo di spedizione

Procedendo nell'acquisto, è possibile selezionare l'indirizzo di spedizione.

N.B.: Il pagamento alla consegna è selezionabile all'interno del metodo di spedizione non di pagamento.



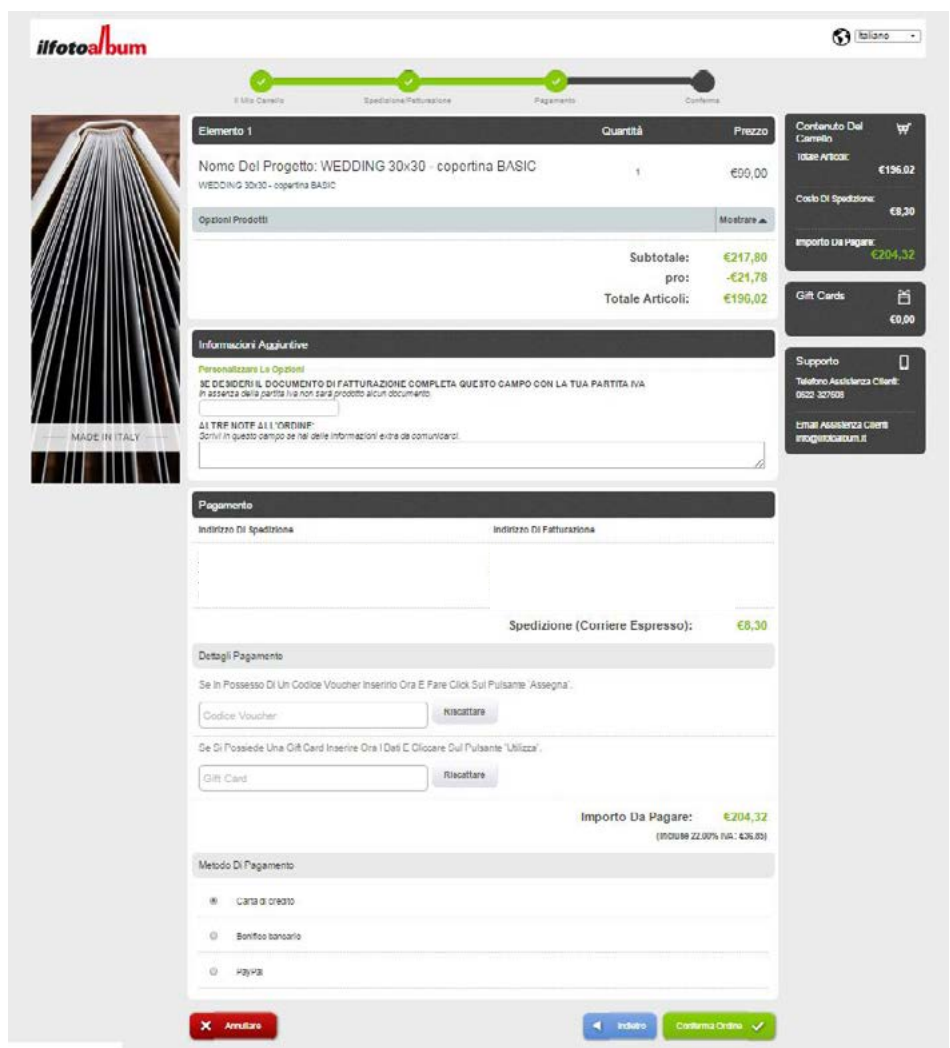
Metodo Di Spedizione	Costo Di Spedizione (Euro)
Corriere Espresso - (Tracciata)	€8,30
Ritiro in sede - (disponibile solo per i residenti a Reggio Emilia)	€0,00
Posta Raccomandata - (Tracciata)	€6,90
Posta Raccomandata + Contrassegno - (Pagamento alla consegna)	€11,90
Corriere Espresso + Contrassegno - (Pagamento alla consegna)	€13,30

Subtotale Oggetti (Spedizione Inclusa): €226,10

Buttons: Annullare, Indietro, Continuare

## Scelta del metodo di pagamento

Infine, prima di confermare l'ordine, è necessario selezionare il metodo di pagamento. In questa pagina è possibile inserire anche la partita IVA per richiedere il documento di fatturazione ed eventuali codici sconto per sfruttare le promozioni attive.



Elemento 1	Quantità	Prezzo
Nome Del Progetto: WEDDING 30x30 - copertina BASIC	1	€217,80
WEDDING 30x30 - copertina BASIC		
Subtotale:		€217,80
pro:		-€21,78
Totale Articoli:		€196,02

Importo Da Pagare: €204,32 (100,00 22,00% IVA: €36,30)

Buttons: Annullare, Indietro, Conferma Ordine